

## 池州市国有建设用地使用权挂牌出让公告

池自然资规挂告字〔2024〕16号

经池州市人民政府批准,池州市自然资源和规划局决定以挂牌方式出让1(幅)地块的国有建设用地使用权。现将有关事项公告如下:

## 一、挂牌出让地块的基本情况和规划指标要求

地块编号	地块名称	土地位置	土地面积(m <sup>2</sup> )	土地用途	规划指标要求			出让年限(年)	挂牌起始价(万元、总价)	竞买保证金(万元)	加价幅度(万元/次)	估价报告备案号
					容积率	建筑密度(%)	绿地率(%)					
池2024-3	东湖北路与石台路交口东北角	东湖北路	77927	城镇住宅用地	不大于1.5	不大于35%	不小于30%	70	30500	10000	500	3403823 BA0377

二、中华人民共和国境内外法人、自然人和其他组织均可申请参加,申请人可以单独申请,也可以联合申请。

三、本次国有建设用地使用权挂牌出让按照价高者得原则确定竞得人。

四、本次挂牌出让地块的详细资料和要求,见挂牌出让文件。申请人可于2024年10月12日至2024年10月29日,到池州市自然资源和规划局获取挂牌文件。

五、申请人可于2024年10月16日至2024年10月29日,到池州市清风西路125号池州市自然资源和规划局按要求提交

书面申请。交纳竞买保证金的截止时间为2024年10月29日17时。

经审查,申请人按规定交纳竞买保证金,具备申请条件的,池州市自然资源和规划局将在2024年10月29日17时前确认其竞买资格。

六、挂牌地点:本次国有建设用地使用权挂牌地点为池州市公共资源交易管理中心(池州市清风西路129号),挂牌时间为:2024年10月21日8时至2024年10月31日17时。

## 七、其他需要公告的事项

(一)本次挂牌出让不接受邮寄、电话、传真、电子邮件及口头竞买申请。

(二)挂牌时间截止时,有竞买人表示愿意继续竞价,转入现场竞价,通过现场竞价确定竞得人。

(三)本地块可选取部分楼栋试点建设立体生态住宅产品,有关试点内容、政策支持及管理要求详见地块《规划条件》及《建设条件意见书》。

## 八、联系方式与银行账户

联系地址:池州市自然资源和规划局(池州市清风西路125号市自然资源和规划局大楼)

联系电话:0566-2819126

联系人:夏先生 汪女士

开户单位:池州市公共资源交易管理中心

开户行:中国银行股份有限公司池州分行营业部

账号:18875734966100011

池州市自然资源和规划局  
2024年9月29日

## 公告

2024年9月24日,厦门轻工集团商贸有限公司(以下简称“轻工商贸公司”)与安徽西恩循环科技有限公司(以下简称“西恩循环科技公司”)签订《租赁协议》(协议编号:AHXE-ZL-2024),由轻工商贸公司承租西恩循环科技公司厂区内原料、成品库(面积约3600m<sup>2</sup>,以实际使用为准)作为轻工商贸公司专属仓储场地,供轻工商贸公司开展生产原料及产品业务仓储使用,租赁期限自2024年9月24日起至2026年9月23日。

2024年9月24日之前,与上述仓储场地相关的费用及纠纷均由西恩循环科技公司负责承担和处理,与轻工商贸公司无关。自双方租赁协议签订日起,上述仓储场地为轻工商贸公司专属仓储场地,其他单位及个人未经轻工商贸公司授权不得以该仓储场地对外签订租赁、仓储合同及承揽租赁、仓储等业务。

特此公告!

出租方:安徽西恩循环科技有限公司  
承租方:厦门轻工集团商贸有限公司  
2024年9月24日

商之都二期——城市华庭小区  
人防车位收费公示

根据《关于规范房地产开发项目车位(库)租售管理工作的通知》(池建房〔2018〕129号)、《关于进一步明确主城区物业服务收费有关问题的通知》(池价房〔2013〕56号)文件规定,商之都二期——城市华庭小区将地下人防车位对业主进行租赁开放,具体标准如下:

1、车位场地使用费60元/月/个,由池州市伟诚物业管理有限公司收取,用于该人防工程的日常养护维修。

2、车位管理费40元/月/个,由池州市伟诚物业管理有限公司收取,负责日常物业服务支出。

开发企业:安徽徽商(池州)有限公司  
物业服务企业:池州市伟诚物业管理有限公司  
2024年9月26日

池州市土地收储中心关于拟建池州老年大学门球场  
红线内土地性质确认公告

为新建池州老年大学门球场,项目用地面积0.2447公顷。我中心已对拟建范围开展权属调查,经调查确认其用

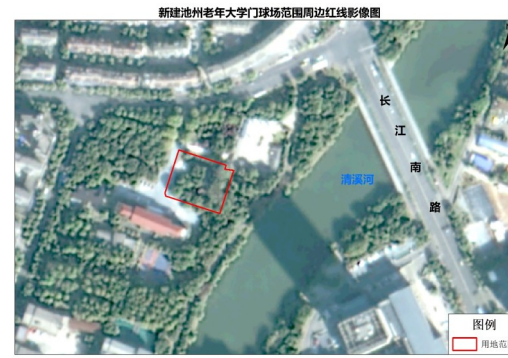
地均为国有土地,但未办理国有土地证。现对上述0.2447公顷范围内土地性质进行公告如下:

一、公告红线内面积:规划拟建池州老年大学门球场项目用地红线内0.2447公顷土地。

二、公告时间:2024年9月30日至2024年11月7日。

三、公告内容:规划拟建池州老年大学门球场项目用地红线内0.2447公顷土地为国有性质。

对此范围内的土地性质认定公告有异议的,需在公告截止日前到池州市土地收储中心反馈意见,逾期视同无异议。



池州市土地收储中心  
2024年9月29日

## 遗失声明

★程传涛:P340183714号出生医学证明遗失,声明作废。

## “文明健康、有你有我”公益广告宣传

文明  
创建全国文明城市  
建设和美幸福池州

# 保护环境

低碳出行 健康你我

WE HAVE ONLY ONE EARTH



池州市精神文明建设指导委员会 宣